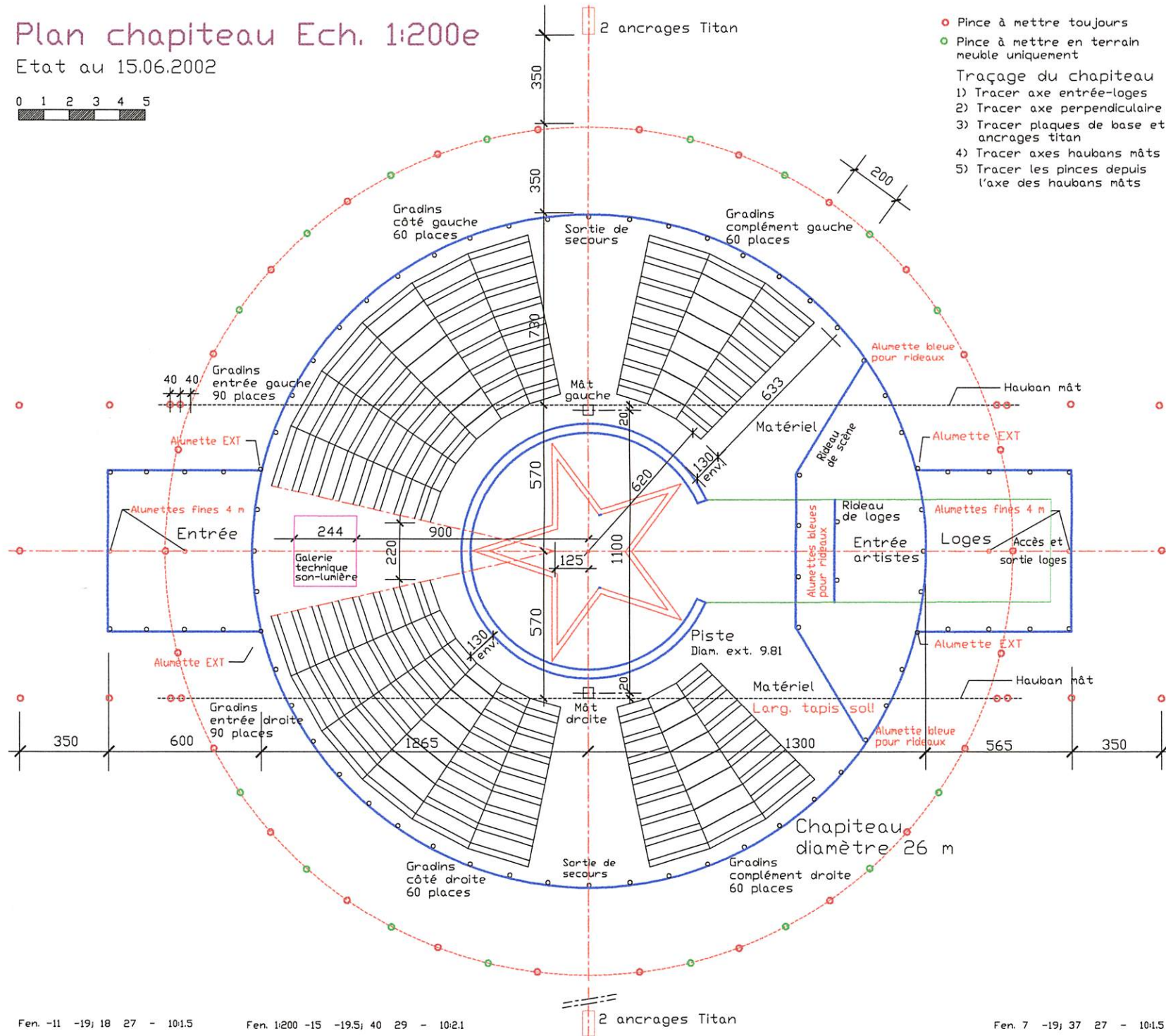


Plan chapiteau Ech. 1:200e

Etat au 15.06.2002



- Pince à mettre toujours
 - Pince à mettre en terrain meuble uniquement
- Traçage du chapiteau
- 1) Tracer axe entrée-loges
 - 2) Tracer axe perpendiculaire
 - 3) Tracer plaques de base et ancrages titan
 - 4) Tracer axes haubans mâts
 - 5) Tracer les pincés depuis l'axe des haubans mâts